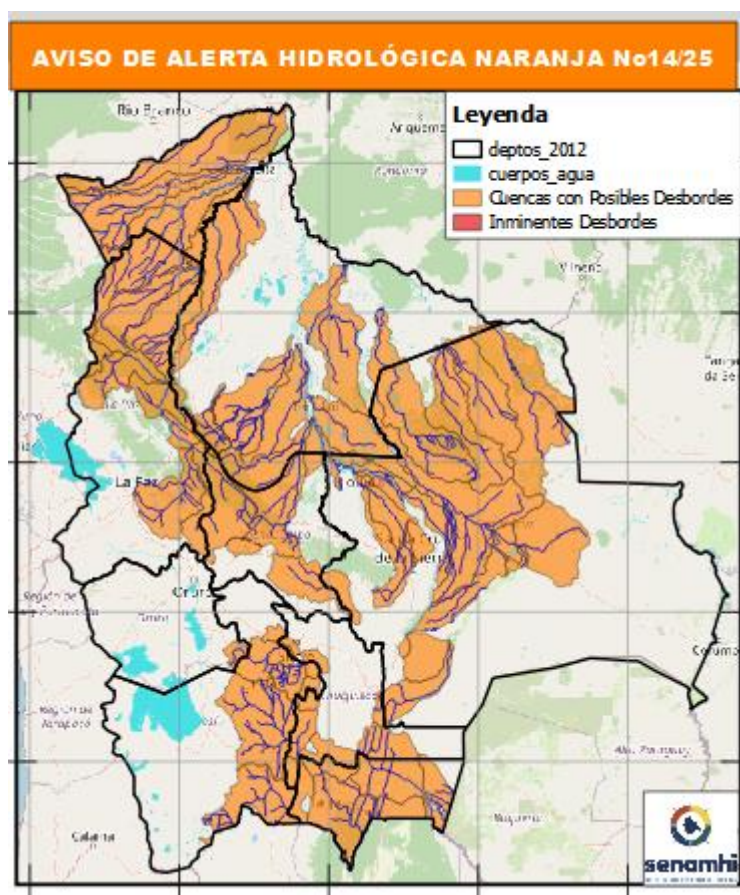


AVISO DE ALERTA HIDROLÓGICA N° 14/25

ALERTA NARANJA

PARA EL PERIODO: 11 AL 24 MARZO 2025

ASCENSOS DE NIVEL, CON POSIBLES DESBORDES EN LAS CUENCAS DE LOS RÍOS BERMEJO, GUADALQUIVIR, PILCOMAYO, GRANDE, PARAPETÍ, CUEVO, PIRAI, YAPACANÍ, SAN JULIÁN, BLANCO, URUGUAYITO, PARAGUÁ, SAN MARTÍN, ICHILO, CHAPARE, ROCHA, MIZQUE, MAMORÉ, BENI, MADRE DE DIOS, TAHUAMANU, ACRE, ABUNÁ AFECTANDO A:



DEL 11 AL 13, 14 AL 17, 18 AL 21, 21 AL 23 /03/2025:

✓ **Departamento de Tarija (Cuenca Río Pilcomayo):**

- **Río Pilaya**, ascensos cerca a los niveles de seguridad en áreas próximas a las poblaciones de: San Josesito y poblados cercanos.
- **Río Guadalquivir**, y *afluentes secundarios de toda la cuenca*, ascensos próximos a los niveles de seguridad con posibles desbordos para los poblados de: San Mateo, Monte Sur, Uriondo y zonas cercanas.

"2025 BICENTENARIO DE BOLIVIA"

- **Río Sella**, y afluentes secundarios de toda la cuenca, ascensos próximos a los niveles de seguridad con posibles desbordes para los poblados cercanos.
- **Río Bermejo**, y afluentes secundarios ascensos próximos a los niveles de seguridad con posibles desbordes que afectarán a poblados de: Los Pozos, Bermejo y comunidades cercanas.
- **Río Salinas**, y afluentes secundarios, ascensos próximos a los niveles de seguridad con posibles desbordes que afectarán a poblados de: Entre Ríos, Los Naranjos, Salinas y comunidades cercanas.
- **Río San Telmo**, y afluentes secundarios, ascensos próximos a los niveles de seguridad con posibles desbordes que afectarán a poblados de: San Telmo y comunidades cercanas.

DEL 11 AL 13, 14 al 17, 18 al 20, 21 al 23/03/2025:

- **Río Pilcomayo**, y afluentes secundarios, ascensos progresivos cerca de los niveles de seguridad en áreas próximas a las poblaciones de: Puente Aruma, Villa Montes, Ibibobo, La Esmeralda, La Victoria y poblados cercanos aguas abajo.

DEL 11 AL 13, 15 AL 17, 18 AL 21, 21 al 23/03/2025:

✓ **Departamento de Chuquisaca (Cuenca Río Grande, Pilcomayo y Parapetí):**

- **Río Chinimayu**, y afluentes secundarios, ascensos de nivel con posibles desbordes en áreas próximas a los poblados de: Palacio Tambo, Condoriri, Palca Grande. Camargo y poblaciones cercanas.
- **Río Cuevo**, y afluentes secundarios, ascensos con posibles desbordes en áreas próximas a las poblaciones cercanas.

DEL 11 AL 13, 15 AL 17, 18 AL 21, 21 AL 23/03/2025:

- **Río Chaunaca**, ascensos con posibles desbordes de nivel en áreas próximas a los poblados cercanos.
- **Río Quirpichaca**, ascensos con posibles desbordes de nivel en áreas próximas a los poblados de: Campanario, Cabezas, Yotala y poblaciones cercanas.
- **Río Chico**, y afluentes secundarios, ascensos con posibles desbordes de nivel en áreas próximas a los poblados de: Chuqui Chuqui, Surima y poblaciones cercanas.
- **Río Presto**, y afluentes secundarios, ascensos con posibles desbordes de nivel en áreas próximas a los poblados de: Presto y poblaciones cercanas.
- **Río Zudañez**, y afluentes secundarios, ascensos con posibles desbordes de nivel en áreas próximas a los poblados de: Zudañez y poblaciones cercanas.
- **Río Tomina**, y afluentes secundarios, ascensos con posibles desbordes de nivel en áreas próximas a los poblados de: Tomina y poblaciones cercanas.

DEL 12 AL 17, 17 AL 20, 21 AL 23/03/2025

✓ **Departamento de Potosí (Cuencas Chayanta):**

"2025 BICENTENARIO DE BOLIVIA"

- **Río Alto Pilcomayo, y afluentes secundarios** ascensos significativos de nivel con posibles desbordes de nivel en áreas próximas a los poblados de: Yocalla, Tarapaya, Tinguipaya y poblaciones cercanas.

DEL 11 AL 13, 13 AL 15, 21 AL 23/03/2025

- **Río Tupiza, y afluentes secundarios** ascensos progresivos con posibles desbordes en áreas próximas a las poblaciones de: Tupiza y poblados cercanos.
- **Quebrada San Antonio**, ascensos repentinos con posibles desbordes en áreas próximas a distritos cercanos de Tupiza.
- **Quebrada Remedios**, ascensos repentinos con posibles desbordes en áreas próximas a distritos cercanos de Tupiza.
- **Río San Juan del Oro, y afluentes secundarios** ascensos progresivos con posibles desbordes en áreas próximas a las poblaciones de: Chuquiago y poblados cercanos.
- **Río Vitichi, y afluentes secundarios** ascensos repentinos con posibles desbordes en áreas próximas a las poblaciones de: Vitichi y poblados cercanos.
- **Río Cotagaita, y afluentes secundarios** ascensos progresivos con posibles desbordes en áreas próximas a las poblaciones de: Cotagaita y poblados cercanos.
- **Río Yura, y afluentes secundarios** ascensos progresivos con posibles desbordes en áreas próximas a las poblaciones de: Yura y poblados cercanos.
- **Río Tumúsla, y afluentes secundarios** ascensos progresivos con posibles desbordes en áreas próximas a las poblaciones de: Tumúsla y poblados cercanos.
- **Río Toropalca, y afluentes secundarios** ascensos progresivos con posibles desbordes en áreas próximas a las poblaciones cercanas.

DEL 11 AL 14, 15 AL 18, 21 AL 23/03/2025:

✓ **Departamento de Santa Cruz (Cuenca Pirai, San Julián, Cuevo y Parapetí):**

- **Río Pirai, y afluentes secundarios** ascensos de nivel en forma progresiva con posibles desbordes de nivel en áreas próximas a los poblados de: Samaipata, El Torno, Porongo, Warnes, Montero, General Saavedra, Mineros, La Guardia, Santa Cruz de la Sierra, San Pedro, Portachuelo, Santa Rosa del Sara y poblados cercanos en cuenca baja.
- **Río Callejas**, ascensos progresivos con posibles desbordes de nivel en áreas próximas a los poblados cercanos.
- **Río Pantano**, ascensos progresivos con posibles desbordes de nivel en áreas próximas a los poblados cercanos.
- **Río Parapetí, y afluentes secundarios**, ascensos con posibles desbordes en áreas próximas a las poblaciones de: Camiri y poblados cercanos.
- **Río Cuevo, y afluentes secundarios**, ascensos con posibles desbordes en áreas próximas a las poblaciones de: Boyuibe y poblaciones cercanas.

DEL 11 AL 13, 16 AL 20, 21 AL 23/03/2025:

✓ **Departamento de Santa Cruz (Cuenca Río Cuencas Ríos: Uruguayito, Sapocó, Blanco, Paraguá, San Martín, Itenez Norte e Itenez Sur):**

"2025 BICENTENARIO DE BOLIVIA"

- **Embalse Sapocó**, y *afluentes secundarios*, ascensos de nivel con posibles desbordes en áreas próximas a los poblados de: Concepción, Limoncito, San Andrés, El Provenir y poblaciones cercanas.
- **Río Uruguayito**, y *afluentes secundarios*, ascensos de nivel con posibles desbordes en áreas próximas a los poblados de: Monte Olivo, Santa Rita, San Miguelito de La Cruz, Estancia Uruguayito y poblaciones cercanas.
- **Río Blanco**, y *afluentes secundarios*, *Embalse Sapocó*, ascensos de nivel con posibles desbordes en áreas próximas a los poblados de: Concepción, Urubicha, San Javier y poblaciones cercanas.
- **Río Paraguá**, y *afluentes secundarios*, ascensos de nivel con posibles desbordes en áreas próximas a poblaciones de: San Ignacio de Velasco y poblaciones cercanas.
- **Río San Martín**, y *afluentes secundarios*, ascensos de nivel con posibles desbordes en áreas próximas a poblaciones cercanas.
- **Río Itenez Norte y Sur**, y *afluentes secundarios*, ascensos de nivel con posibles desbordes en áreas próximas a poblaciones cercanas.

DEL 12 AL 14, 16 AL 18, 18 AL 21, 21 AL 23/03/2025:

✓ **Departamento de Cochabamba (Cuenca Alta del Río Mamoré):**

- **Río Chapare**, y *afluentes secundarios*, ascensos con posibles desbordes en las poblaciones de: Villa Tunari, San Mateo, Puerto San Pedro, Colomi, Chicolatal, Cristal Mayu y comunidades cercanas.
- **Río Venticuatro**, y *tributarios secundarios*, ascensos de nivel con desbordes que afectarán a poblaciones cercanas.
- **Río Chipiriri**, y *afluentes secundarios*, ascensos con posibles desbordes en las poblaciones de: Puerto San Francisco y comunidades cercanas.
- **Río Eterazama**, y *afluentes secundarios*, ascensos con posibles desbordes en las poblaciones de: Eterazama y comunidades cercanas.
- **Río Ichóa**, y *afluentes secundarios*, ascensos con posibles desbordes en las poblaciones de: Ichóa y comunidades cercanas.
- **Río Isiboro**, y *afluentes secundarios*, ascensos con posibles desbordes en las poblaciones de: San Miguel de Isiboro, San Cristobal y comunidades cercanas.

DEL 12 AL 14, 16 AL 18, 18 AL 21, 21 AL 23/03/2025:

- **Río Saucos**, y *afluentes secundarios*, ascensos con posibles desbordes en las poblaciones de: Totora y poblaciones cercanas.
- **Río Pojo**, y *afluentes secundarios*, ascensos con posibles desbordes en las poblaciones de: Pojo y poblaciones cercanas.
- **Río Mizque**, y *afluentes secundarios*, ascensos con posibles desbordes en las poblaciones de: Vacas, Pocona, Totora y poblaciones cercanas.

"2025 BICENTENARIO DE BOLIVIA"

DEL 12 AL 14, 16 AL 18, 18 AL 21, 21 AL 23/03/2025:

- **Río Rocha**, y *afluentes secundarios*, ascensos con posibles desbordes en las poblaciones de: Cochabamba Ciudad, Tiraque y poblaciones cercanas.
- **Río Taquiña**, y *afluentes secundarios*, ascensos con posibles desbordes en las poblaciones de: Tiquipaya y poblaciones cercanas.

DEL 11 AL 14, 16 AL 20, 21 AL 24/03/2025:✓ **Departamento de Beni (Cuenca Media del Río Mamoré):**

- **Río Maniqui**, y *afluentes secundarios* ascensos con posibles desbordes de nivel en áreas próximas a los poblados de: San Borja, Cosincho y poblados cercanos.
- **Río Hondo**, y *afluentes secundarios* ascensos con posibles desbordes de nivel en áreas próximas a la carretera Yucumo-Rurrenabaque y poblados cercanos.
- **Río Sécore**, y *afluentes secundarios* ascensos con posibles desbordes de nivel en áreas próximas a los poblados y comunidades cercanas.
- **Río Isiboro**, y *afluentes secundarios* ascensos con posibles desbordes de nivel en áreas próximas a los poblados de: Gundonovia y comunidades cercanas.
- **Río Apere**, y *afluentes secundarios* ascensos con posibles desbordes de nivel en áreas próximas a los poblados de: San Borjita, El Perú y comunidades cercanas.
- **Río Tijamuchi**, y *afluentes secundarios* ascensos con posibles desbordes de nivel en áreas próximas a los poblados de: San Lorenzo de Moxos y comunidades cercanas.

DEL 11 AL 14, 16 AL 20, 21 AL 24/03/2025:

- **Río Mamoré**, y *afluentes secundarios* ascensos progresivos y continuos con posibles desbordes de nivel en áreas próximas a los poblados de: Camiaco, Loreto, Puerto Barador, Trinidad y comunidades cercanas.
- **Río Ibaré**, y *afluentes secundarios* ascensos progresivos y continuos con posibles desbordes de nivel en áreas próximas a los poblados de: Loma Suarez, Puerto Ballivián y comunidades cercanas.

DEL 16 AL 18, 18 AL 21, 21 AL 24/03/2025:✓ **Departamento de Beni (Cuenca del Río Mamoré, Beni, Machupo, Itonama):**

- **Río Machupo**, y *afluentes secundarios* ascensos con posibles desbordes de nivel en áreas próximas a los poblados de: San Ramón, San Joaquín y comunidades cercanas.
- **Río Beni**, y *afluentes secundarios* ascensos progresivos y continuos con posibles desbordes de nivel en áreas próximas a los poblados de: Rurrenabaque, Peña Amarilla, Riberalta y comunidades cercanas.

DEL 12 AL 14, 16 AL 18, 18 AL 21, 21 AL 25/03/2025:✓ **Departamento de La Paz parte Sur: Cuenca río Cotacajes:**

- **Río Cotacajes**, y *afluentes secundarios*, ascensos con posibles desbordes para los poblados de: Cimarrón y comunidades cercanas.

"2025 BICENTENARIO DE BOLIVIA"

- **Río Ichara**, y *afluentes secundarios*, ascensos repentinos con posibles desbordes para los poblados de: **Pongo B2, Quime** y comunidades cercanas desde sus nacientes.
- **Río Khatu**, y *afluentes secundarios*, ascensos repentinos con posibles desbordes para los poblados de: Inquisivi y comunidades cercanas desde sus nacientes.

DEL 12 AL 14, 16 AL 18, 18 AL 21, 21 AL 25/03/2025:

✓ **Departamento de La Paz parte Norte y Yungas (Cuenca Alta del Río Beni):**

- **Río Boopi**, y *afluentes secundarios*, ascensos con posibles desbordes para los poblados de: La Asunta y comunidades cercanas.
- **Río Tamampaya**, y *afluentes secundarios* ascensos progresivos con posibles desbordes en poblaciones cercanas.
- **Río Solacama**, y *afluentes secundarios* ascensos progresivos con posibles desbordes en Chulumani y poblaciones cercanas.
- **Río Unduavi**, y *afluentes secundarios* ascensos progresivos con posibles desbordes en poblaciones cercanas.
- **Río Chulumani**, y *afluentes secundarios* ascensos progresivos con posibles desbordes en poblaciones de Chulumani y poblaciones cercanas.
- **Río Taquesi**, y *afluentes secundarios* ascensos progresivos con posibles desbordes en poblaciones cercanas.
- **Río Miguillas**, y *afluentes secundarios* ascensos progresivos con posibles desbordes en poblaciones cercanas.
- **Río Luribay**, y *afluentes secundarios* ascensos progresivos con posibles desbordes para los poblados de: Luribay y comunidades cercanas.
- **Río Sahapaki**, y *afluentes secundarios* ascensos progresivos con posibles desbordes para los poblados de: Sahapaki y comunidades cercanas.

DEL 12 AL 14, 16 AL 18, 18 AL 21, 21 AL 25/03/2025:

- **Río Zongo**, y *afluentes secundarios* ascensos repentinos con posibles desbordes para los poblados de: Zongo, Cahua, Apana, Fariñas y comunidades cercanas.
- **Río Coroico**, y *afluentes secundarios* ascensos repentinos con posibles desbordes que afectarán a poblados de: Coroico, Caranavi, Santa Rita de Buenos Aires y comunidades cercanas.
- **Río Yara**, y *afluentes secundarios* ascensos repentinos con posibles desbordes que afectarán a poblados cercanos.
- **Río Alto Beni**, y *afluentes secundarios* ascensos con posibles desbordes que afectarán a poblados de: Palos Blanco, Alto Beni y comunidades cercanas.
- **Río Piquendo**, y *afluentes secundarios* ascensos con posibles desbordes que afectarán a poblados de: Alto Beni y comunidades cercanas.
- **Río Quendeque**, y *afluentes secundarios* ascensos de nivel con posibles desbordes en áreas próximas a poblados y comunidades cercanas.
- **Río Kaka**, y *afluentes secundarios* ascensos con posibles desbordes que afectarán a poblados de: Teoponte, Mayaya y comunidades cercanas.

"2025 BICENTENARIO DE BOLIVIA"

DEL 12 AL 14, 16 AL 18, 18 AL 21, 21 AL 25/03/2025:

- **Río Beni**, y *afluentes secundarios* ascensos con posibles desbordes que afectarán a poblados de: San Buenaventura y comunidades cercanas.

DEL 12 AL 14, 16 AL 19, 20 AL 21, 21 AL 24/03/2025:

- **Río Tequeje**, y *afluentes secundarios* ascensos de nivel con posibles desbordes en áreas próximas a poblados de: Ixiamas y comunidades cercanas.
- **Río Toromonas**, y *afluentes secundarios* ascensos de nivel con posibles desbordes en áreas próximas a poblados y comunidades cercanas.
- **Río Manurimi**, y *afluentes secundarios* ascensos de nivel con posibles desbordes en áreas próximas a poblados y comunidades cercanas.
- **Río Enatahua**, y *afluentes secundarios* ascensos de nivel con posibles desbordes en áreas próximas a poblados y comunidades cercanas.
- **Río Cuñada**, y *afluentes secundarios* ascensos de nivel con posibles desbordes en áreas próximas a poblados y comunidades cercanas.

DEL 12 AL 14, 16 AL 18, 19 AL 21, 21 AL 24/03/2025:**✓ Departamento de Pando:**

- **Río Acre**, *afluentes secundarios y arroyos*, ascensos con posibles desbordes en áreas próximas a las poblaciones de: Iñapari, Bolpebra, San Miguel de Machinerí, Puerto Yaminawa, Nohaya, Cobija Ciudad y poblados cercanos.

DEL 12 AL 14, 16 AL 19, 20 AL 21, 21 AL 24/03/2025:

- **Río Madre de Dios**, y *afluentes secundarios* ascensos progresivos de nivel con posibles desbordes en áreas próximas a las poblaciones de: Chivé, El Sena y poblados cercanos en cabecera de cuenca.
- **Río Tahuamanu**, y *afluentes secundarios* ascensos progresivos de nivel con posibles desbordes en áreas próximas a las poblaciones de: Puerto Rico, Filadelfia, Porvenir y poblados cercanos en cabeceras de cuenca.
- **Río Manuripi**, y *afluentes secundarios* ascensos progresivos de nivel con posibles desbordes en áreas próximas a las poblaciones de: Soveranía Bella Vista y poblados cercanos en cabecera de cuenca.

DEL 12 AL 14, 16 AL 19, 20 AL 21, 21 AL 24/03/2025:

- **Río Beni**, y *afluentes secundarios* ascensos progresivos y continuos con posibles desbordes de nivel en áreas próximas a los poblados de: Gonzalo Moreno y comunidades cercanas.
- **Río Abuná**, y *afluentes secundarios* ascensos progresivos y continuos con posibles desbordes de nivel en áreas próximas a los poblados de: Santa Rosa del Abuná, y comunidades cercanas.

"2025 BICENTENARIO DE BOLIVIA"

- **Río Negro, y afluentes secundarios** ascensos progresivos y continuos con posibles desbordes de nivel en áreas próximas a los poblados de: Santos Mercado, Villa Nueva, Nueva Esperanza y comunidades cercanas.

SENAMHI, LUNES 10 DE MARZO DEL 2025

DIRECCIÓN DE HIDROLOGÍA
UNIDAD DE ANÁLISIS Y PRONÓSTICOS HIDROLÓGICOS
SENAMHI - BOLIVIA
DEFINICION DE LA ALERTA

ALERTA NARANJA:

Se declara cuando la tendencia ascendente de los niveles de los ríos y la persistencia e intensidad de las lluvias indican la posibilidad de presentar desbordes en las próximas horas. (Para el uso de navegación esta alerta significa que aún es posible navegar).

"2025 BICENTENARIO DE BOLIVIA"